



«УТВЕРЖДАЮ»

Заведующий МДОУ № 24

Москалева Е.В.

27 сентября 2023 г.

## ПАСПОРТ

доступности для инвалидов объекта и предоставляемых на нем услуг (далее – услуги)

### 1. Краткая характеристика объекта

Адрес объекта: 188750, Российская Федерация, Ленинградская область, Приозерский район, п. Плодовое, ул. Школьная 9.

Наименование предоставляемой услуги : образование

Сведения об объекте:

- отдельно стоящее здание 2 этажа, 1010,2 кв.м.
- часть здания 1этаж, 418,8 кв.м.
- часть здания 2 этаж, 591,4 кв.м.
- наличие прилегающего земельного участка: да 6193 кв.м.

Название организации которая предоставляет услугу населению, (полное наименование – согласно Уставу, краткое наименование): муниципальное дошкольное образовательное учреждение детский сад №24.

Адрес места нахождения организации: 188750, Российская Федерация, Ленинградская область, Приозерский район, п. Плодовое, ул. Школьная 9.

Основание для пользования объектом: оперативное управление

Форма собственности : муниципальная

Административно- территориальная подведомственность: муниципальная

Наименование и адрес вышестоящей организации: Комитет образования администрации муниципального образования Приозерский муниципальный район Ленинградской области, адрес: 188760 г. Приозерск, ул. Маяковского, д.36

### 2. Краткая характеристика действующего порядка предоставления на объекте услуг населению

Сфера деятельности (здравоохранение, образование, социальная защита, физическая культура и спорт, культура, связь и информация, транспорт, жилой фонд, потребительский рынок и сфера услуг, другое)

Плановая мощность: посещаемость (количество обслуживаемых в день), вместимость, пропускная способность: 50 детей и 20 сотрудников.

Форма оказания услуг: (на объекте, с длительным пребыванием, в т.ч. проживанием, на дому, дистанционно).

Категории обслуживаемого населения по возрасту: (дети, взрослые трудоспособного возраста, пожилые; все возрастные категории)

Категории обслуживаемых инвалидов: инвалиды, передвигающиеся на кресле-коляске, инвалиды с нарушениями опорно-двигательного аппарата; нарушениями зрения, нарушениями слуха, нарушениями умственного развития.

### 3. Оценка состояния и имеющихся недостатков в обеспечении условий доступности для инвалидов объекта

№ п/п	Основные показатели доступности для инвалидов объекта	Оценка состояния и имеющихся недостатков в обеспечении условий доступности для инвалидов объекта
1	Выделенные стоянки автотранспортных средств для инвалидов	да
2	Сменные кресла - коляски	да
3	Адаптированные лифты	нет
4	Поручни	есть
5	Пандусы	есть
6	Подъемные платформы (аппарели)	нет
7	Раздвижные двери	есть
8	Доступные входные группы	есть
9	Доступные санитарно – гигиенические помещения	есть
10	Достаточная ширина дверных проёмов в стенах, лестничных маршей, площадок	есть
11	Надлежащее размещение оборудования и носителей информации, необходимых для обеспечения беспрепятственного доступа к объектам инвалидов, имеющих стойкие расстройства функции зрения, слуха, передвижения	есть
12	Дублирование необходимой для инвалидов, имеющих стойкие расстройства функции зрения, зрительной информации – звуковой информации, а также надписей, знаков и иной текстовой и графической информации – знаками, выполненными шрифтом Брайля и на контрастном фоне	есть
13	Дублирование необходимой для инвалидов по слуху звуковой информации зрительной информацией	нет
14	Иные	да



**4. Оценка состояния и имеющихся недостатков в обеспечении условий доступности для инвалидов предоставляемых услуг**

№ п/п	Основные показатели доступности для инвалидов предоставляемой услуги	Оценка состояния и имеющихся недостатков в обеспечении условий доступности для инвалидов предоставляемой услуги
1	Наличие при входе в объект вывески с названием организации, графиком работы организации, плана здания, выполненных шрифтом Брайля и на контрастном фоне	да
2	Обеспечение инвалидам помощи, необходимой для получения в доступной для них форме информации о правилах предоставления услуги, в том числе об оформлении необходимых для получения услуги документов, совершении ими других необходимых для получения услуги действий	да
3	Проведение инструктирования или обучения сотрудников, предоставляющих услуги населению, для работы с инвалидами, по вопросам, связанным с обеспечением доступности для них объектов и услуг	да
4	Наличие работников организаций, на которых административно – распорядительным актом возложено оказание инвалидам помощи при предоставлении услуг	да
5	Предоставление услуги с сопровождением инвалида по территории объекта работником организации	да
6	Предоставление инвалидам по слуху, при необходимости, услуги с использованием русского жестового языка, включая обеспечение допуска на объект сурдопереводчика, тифлопереводчика	да
7	Соответствие транспортных средств, используемых для предоставления услуг населению, требованиям их доступности для инвалидов	да
8	Обеспечение допуска на объект, в котором предоставляются услуги, собаки – проводника при наличии документа, подтверждающего её специальное обучение, выданного по форме и в порядке, утверждённом приказом Министерства труда и социальной защиты Российской Федерации	нет
9	Наличие в одном из помещений, предназначенных для проведения массовых мероприятий, индукционных петель и звукоусиливающей аппаратуры	нет
10	Адаптация официального сайта органа и организации, предоставляющих услуги в сфере образования, для лиц с нарушением зрения (слабовидящих)	есть
11	Обеспечение предоставления услуг тьютера	да
12	Иное	да

**5. Предлагаемые управленческие решения по срокам и объемам работ, необходимых для приведения объекта в порядок предоставления на нем услуг в соответствии с требованиями законодательства Российской Федерации об обеспечении условий их доступности для инвалидов**

№ п/п	Предлагаемые управленческие решения по объемам работ, необходимых для приведения объекта в соответствие с требованиями законодательства Российской Федерации об обеспечении условий их доступности для инвалидов	Сроки
1	Адаптировать лифты	до 2030 г
2	Обустроить подъемные платформы (аппарели)	до 2030 г
3	Обеспечить допуск на объект, в котором предоставляются услуги, собаки – проводника при наличии документа, подтверждающего её специальное обучение, выданного по форме и в порядке, утверждённом приказом Министерства труда и социальной защиты Российской Федерации	до 2030 г
4	Установить в одном из помещений, предназначенных для проведения массовых мероприятий, индукционную петель и звукоусиливающую аппаратуру	до 2030 г

5		
6		
7		
8		





« УТВЕРЖДАЮ»

Заведующий МДОУ № 24

Масей Москалева Е.В.

« 27 » сентября 2023 г.

## АНКЕТА

### (информация об объекте социальной инфраструктуры) К ПАСПОРТУ ДОСТУПНОСТИ ОСИ

№

#### 1. Общие сведения об объекте

- 1.1. Наименование (вид) объекта: муниципальное дошкольное образовательное учреждение детский сад № 24
- 1.2. Адрес объекта: 188760, Российская Федерация, Ленинградская область, Приозерский район, п. Плодовое, ул. Школьная 9.
- 1.3. Сведения о размещении объекта:
- отдельно стоящее здание 2 этажа, 1010,2 кв.м.
  - часть здания 1 этаж, 418,8 кв.м.
  - часть здания 2 этаж, 591,4 кв.м.
  - наличие прилегающего земельного участка: да 6193 кв.м.
- 1.4. Год постройки здания: 2013г.
- 1.5. Дата предстоящих плановых ремонтных работ: нет
- 1.6. Название организации (учреждения), расположенной на объекте (полное юридическое наименование – согласно Уставу, краткое наименование): муниципальное дошкольное образовательное учреждение детский сад № 24.
- 1.7. Юридический адрес организации (учреждения): 188750, Российская Федерация, Ленинградская область, Приозерский район, п. Плодовое, ул. Школьная 9.

#### 2. Характеристика деятельности организации на объекте

- 2.1 Сфера деятельности (здравоохранение, образование, социальная защита, физическая культура и спорт, культура, связь и информация, транспорт, жилой фонд, потребительский рынок и сфера услуг, другое)
- 2.2 Виды оказываемых услуг: Предоставление образовательных услуг.
- 2.3 Форма оказания услуг: (на объекте, с длительным пребыванием, в т.ч. проживанием, на дому, дистанционно).
- 2.4 Категории обслуживаемого населения по возрасту: (дети, взрослые трудоспособного возраста, пожилые; все возрастные категории)
- 2.5 Категории обслуживаемых инвалидов: инвалиды, передвигающиеся на кресле-коляске, инвалиды с нарушениями опорно-двигательного аппарата; нарушениями зрения, нарушениями слуха, нарушениями умственного развития.
- 2.6 Плановая мощность: посещаемость (количество обслуживаемых в день), вместимость, пропускная способность: 50 детей и 20 сотрудников.
- 2.7 Участие в исполнении ИПР инвалида, ребенка-инвалида (да, нет)

### 3. Состояние доступности объекта

#### 3.1. Путь следования к объекту пассажирским транспортом (описать маршрут движения с использованием пассажирского транспорта)

наличие адаптированного пассажирского транспорта к объекту: есть

#### 3.2. Путь к объекту от ближайшей остановки пассажирского транспорта:

3.2.1 расстояние до объекта от остановки транспорта 150 м.

3.2.2 время движения (пешком) 5 мин.

3.2.3 наличие выделенного от проезжей части пешеходного пути (да),

3.2.4 Перекрестки: нерегулируемые; регулируемые, со звуковой сигнализацией, таймером; нет

3.2.5 Информация на пути следования к объекту: акустическая, тактильная, визуальная; нет.

3.2.6 Перепады высоты на пути: да

Их обустройство для инвалидов на коляске: да

#### 3.3 Организация доступности объекта для инвалидов – форма обслуживания\*

№ п/п	Категория инвалидов (вид нарушения)	Вариант организации доступности объекта (формы обслуживания)*
1.	Все категории инвалидов и МГН	
	<i>в том числе инвалиды:</i>	
2.	передвигающиеся на креслах-колясках	«Б»
3.	с нарушениями опорно-двигательного аппарата	«Б»
4.	с нарушениями зрения	«Б»
5.	с нарушениями слуха	«ДУ»
6.	с нарушениями умственного развития	«Б»

\* - указывается один из вариантов: «А», «Б», «ДУ», «ВНД»

#### 3.4 Состояние доступности основных структурно-функциональных зон

№ п/п	Основные структурно-функциональные зоны	Состояние доступности, в том числе для основных категорий инвалидов**
1	Территория, прилегающая к зданию (участок)	ДП-В (У) ДП-И (К,О), ДУ (С, Г)
2	Вход (входы) в здание	ДП-В (У) ДП-И (К,О,С), ДУ (Г)
3	Путь (пути) движения внутри здания (в т.ч. пути эвакуации)	ДП-В (У) ДП-И (К,О,С), ДУ (Г)
4	Зона целевого назначения здания (целевого посещения объекта)	ДП-В (У) ДП-И (К,О,С), ДУ (Г)
5	Санитарно-гигиенические помещения	ДП-В (У)



		ДП-И (К, О, С), ДУ (Г)
6	Система информации и связи (на всех зонах)	ДП-В (У) ДП-И (К, О, С), ВНД (Г)
7	Пути движения к объекту (от остановки транспорта)	ДУ (К, О, С, Г, У)

\*\* Указывается: ДП-В - доступно полностью всем; ДП-И (К, О, С, Г, У) - доступно полностью избирательно (указать категории инвалидов); ДЧ-В - доступно частично всем; ДЧ-И (К, О, С, Г, У) - доступно частично избирательно (указать категории инвалидов); ДУ - доступно условно, ВНД - временно недоступно.

Размещение информации на Карте доступности субъекта Российской Федерации согласовано Завед. Макалова Е. В. 89217585109  
(подпись, Ф.И.О., должность; координаты для связи уполномоченного представителя объекта)

		ДП-И (К, О, С), ДУ (Г)
6	Система информации и связи (на всех зонах)	ДП-В (У) ДП-И (К, О, С), ВНД (Г)
7	Пути движения к объекту (от остановки транспорта)	ДУ (К, О, С, Г, У)

\*\* Указывается: ДП-В - доступно полностью всем; ДП-И (К, О, С, Г, У) - доступно полностью избирательно (указать категории инвалидов); ДЧ-В - доступно частично всем; ДЧ-И (К, О, С, Г, У) - доступно частично избирательно (указать категории инвалидов); ДУ - доступно условно, ВНД - временно недоступно.

Размещение информации на Карте доступности субъекта Российской Федерации согласовано  
(подпись, Ф.И.О., должность; координаты для связи уполномоченного представителя объекта)



«УТВЕРЖДАЮ»  
Заведующий МДОУ № 24  
*Масу* Москалева Е.В.  
« 27 » сентября 2023 г.

**АКТ ОБСЛЕДОВАНИЯ**  
**объекта социальной инфраструктуры**  
**К ПАСПОРТУ ДОСТУПНОСТИ ОСИ**  
**№ 2**

**1. Общие сведения об объекте**

- 1.1. Наименование (вид) объекта: муниципальное дошкольное образовательное учреждение детский сад № 24
- 1.2. Адрес объекта: 188760, Российская Федерация, Ленинградская область, Приозерский район, п. Плодовое, ул. Школьная 9.
- 1.3. Сведения о размещении объекта:
- отдельно стоящее здание 2 этажа, 1010,2 кв.м.
  - часть здания 1этаж, 418,8 кв.м.
  - часть здания 2 этаж, 591,4 кв.м.
  - наличие прилегающего земельного участка: да 6193 кв.м.
- 1.4. Год постройки здания: 2013г.
- 1.5. Дата предстоящих плановых ремонтных работ: нет  
сведения об организации, расположенной на объекте
- 1.6. Название организации (учреждения), (полное юридическое наименование – согласно Уставу, краткое наименование): муниципальное дошкольное образовательное учреждение детский сад № 24.
- 1.7. Юридический адрес организации (учреждения): 188750, Российская Федерация, Ленинградская область, Приозерский район, п. Плодовое, ул. Школьная 9.

**2. Характеристика деятельности организации на объекте**

Дополнительная информация: Предоставление образовательных услуг.

**3. Состояние доступности объекта**

- 3.1. Путь следования к объекту пассажирским транспортом**  
(описать маршрут движения с использованием пассажирского транспорта)

наличие адаптированного пассажирского транспорта к объекту: нет

**3.2. Путь к объекту от ближайшей остановки пассажирского транспорта:**

3.2.1 расстояние до объекта от остановки транспорта 150 м.

3.2.2 время движения (пешком) 5 мин.



3.2.3 наличие выделенного от проезжей части пешеходного пути (*да*),

3.2.4 Перекрестки: *нерегулируемые; регулируемые, со звуковой сигнализацией, таймером; нет*

3.2.5 Информация на пути следования к объекту: *акустическая, тактильная, визуальная; нет.*

3.2.6 Перепады высоты на пути: *да*

Их обустройство для инвалидов на коляске: *нет*

### 3.3 Организация доступности объекта для инвалидов – форма обслуживания\*

№ п/п	Категория инвалидов (вид нарушения)	Вариант организации доступности объекта (формы обслуживания)*
1.	Все категории инвалидов и МГН	
	<i>в том числе инвалиды:</i>	
2	передвигающиеся на креслах-колясках	«Б»
3	с нарушениями опорно-двигательного аппарата	«Б»
4	с нарушениями зрения	«Б»
5	с нарушениями слуха	«ДУ»
6	с нарушениями умственного развития	«Б»

\* - указывается один из вариантов: «А», «Б», «ДУ», «ВНД»

### 3.4 Состояние доступности основных структурно-функциональных зон

№ п \п	Основные структурно-функциональные зоны	Состояние доступности, в том числе для основных категорий инвалидов**
1	Территория, прилегающая к зданию (участок)	ДП-В(У) ДП-И (К,О) ДУ (С,Г)
2	Вход (входы) в здание	ДП-В (У) ДП-И (К,О,С) ДУ (Г)
3	Путь (пути) движения внутри здания (в т.ч. пути эвакуации)	ДП-В (У) ДП-И (К,О,С) ДУ (Г)
4	Зона целевого назначения здания (целевого посещения объекта)	ДП-В (У) ДП-И (К,О,С) ДУ (Г)
5	Санитарно-гигиенические помещения	ДП-В (У) ДП-И (К,О,С) ДУ (Г)
6	Система информации и связи (на всех зонах)	ДП-В (У) ДП-И (К,О,С) ДУ (Г)
7	Пути движения к объекту (от остановки транспорта)	ДУ (К,О,С,Г,У)

\*\* Указывается: ДП-В - доступно полностью всем; ДП-И (К, О, С, Г, У) – доступно полностью избирательно (указать категории инвалидов); ДЧ-В - доступно частично всем; ДЧ-

И (К, О, С, Г, У) – доступно частично избирательно (указать категории инвалидов); ДУ – доступно условно, ВНД – временно недоступно.

### **3.5. Итоговое заключение о состоянии доступности ОСИ:**

Объект признан полностью доступным для инвалидов с умственными нарушениями, для инвалидов с нарушениями зрения доступно полностью избирательно, для инвалидов с патологией опорно-двигательного аппарата доступно полностью избирательно, с нарушениями слуха доступно условно, для инвалидов, передвигающихся на креслах колясках доступно полностью избирательно.

Пользователями услуг учреждения являются дети дошкольного возраста, передвижение которых по объекту осуществляются только в сопровождении сотрудников. В связи с этим доступность объекта может быть обеспечена при организации обучения специалистов по оказанию необходимой квалифицированной помощи МНГ (знание специфики различных групп инвалидности и влияние ее на способность передвижения внутри помещений, а также на прилегающих территориях; умение использовать специальную технику при оказании помощи МНГ), а также выполнением следующих мероприятий-

**Территория, прилегающая к зданию (участок):**

Установить навес над пандусом;

**Вход в здание (главный вход, входы в группы расположенные на первом этаже):**

Установить навес над пандусом

**Путь (пути) движения внутри здания:**

Убрать порог на пути в дверной проем входа в здание;

**Зона целевого назначения здания (целевого посещения объекта):**

Оборудовать места для лиц с нарушением слуха (кресла с подключением слухового аппарата менее 5% от общего количества мест, возможна установка индукционного контура).

**Санитарно-гигиенические помещения:**

Обеспечить своевременное получение акустической информации, в т.ч. с учётом потребностей инвалидов с нарушениями слуха;

**Система информации на объекте:**

На всех структурно-функциональных зонах, начиная с прилегающей территории обеспечить своевременное получение акустической информации, в т.ч. с учетом потребностей инвалидов с нарушениями слуха.

Полное соответствие объекта нормативным требованиям в части доступности для МНГ возможно только при реконструкции.



#### 4. Управленческое решение

12

##### 4.1. Рекомендации по адаптации основных структурных элементов объекта

№ № п \п	Основные структурно-функциональные зоны объекта	Рекомендации по адаптации объекта (вид работы)*
1	Территория, прилегающая к зданию (участок)	Организационные мероприятия
2	Вход (входы) в здание	Организационные мероприятия, индивидуальное решение с ТСП
3	Путь (пути) движения внутри здания (в т.ч. пути эвакуации)	Организационные мероприятия, индивидуальное решение с ТСП
4	Зона целевого назначения здания (целевого посещения объекта)	Организационные мероприятия
5	Санитарно-гигиенические помещения	Организационные мероприятия, индивидуальное решение с ТСП
6	Система информации на объекте (на всех зонах)	Организационные мероприятия, индивидуальное решение с ТСП
7	Пути движения к объекту (от остановки транспорта)	Организационные мероприятия
8	Все зоны и участки	Организационные мероприятия, индивидуальное решение с ТСП

\*- указывается один из вариантов (видов работ): не нуждается; ремонт (текущий, капитальный); индивидуальное решение с ТСП; технические решения невозможны – организация альтернативной формы обслуживания

4.2. Период проведения работ \_\_\_\_\_  
в рамках исполнения \_\_\_\_\_

(указывается наименование документа: программы, плана)

4.3 Ожидаемый результат (по состоянию доступности) после выполнения работ по адаптации: ДП-И (О, У, С, Г), ДЧ-И (К).

Оценка результата исполнения программы, плана (по состоянию доступности) \_\_\_\_\_

4.4. Для принятия решения требуется, не требуется (нужное подчеркнуть):

4.4.1. согласование на Комиссии \_\_\_\_\_

(наименование Комиссии по координации деятельности в сфере обеспечения доступной среды жизнедеятельности для инвалидов и других МГН)

4.4.2. согласование работ с надзорными органами (в сфере проектирования и строительства, архитектуры, охраны памятников, другое - указать)

Общество с ограниченной ответственностью «Строй Проект Северо-запад»

4.4.3. техническая экспертиза; разработка проектно-сметной документации;

4.4.4. согласование с вышестоящей организацией (собственником объекта);

4.4.5. согласование с общественными организациями инвалидов Общественная организация инвалидов Приозерский район, Ленинградской области п. Плодовое;

13



4.4.6. другое \_\_\_\_\_

Имеется заключение уполномоченной организации о состоянии доступности объекта (наименование документа и выдавшей его организации, дата), прилагается Проект зарегистрирован ГАУ «Управление государственной экспертизы Ленинградской области» № 758 от июня 2011 года и № 126 от июня 2012 года (Рабочая документация, раздел 10. Мероприятия по обеспечению доступа инвалидов).

4.7. Информация может быть размещена (обновлена) на Карте доступности субъекта Российской Федерации dom 24 plodovoe . my 1 . ru (наименование сайта, портала)

### 5. Особые отметки

#### ПРИЛОЖЕНИЯ:

Результаты обследования:

- |  |         |
|--|---------|
| 1. Территории, прилегающей к объекту       | на 6 л. |
| 2. Входа (входов) в здание                 | на 2 л. |
| 3. Путей движения внутри здания            | на 2 л. |
| 4. Зоны целевого назначения объекта        | на 3 л. |
| 5. Санитарно-гигиенических помещений       | на 2 л. |
| 6. Системы информации (и связи) на объекте | на 1 л. |
| 7. Дополнительно                           | на 3 л. |

Результаты фотофиксации на объекте на 16 л.

Рабочая документация. Раздел 10. Мероприятия по обеспечению доступа инвалидов с поэтажными планами: на 17 л.

Другое (в том числе дополнительная информация о путях движения к объекту) \_\_\_\_\_

Руководитель  
рабочей группы

зам. по безопасности Котышева Т.И. Котышев  
(Должность, Ф.И.О.) (Подпись)

Члены рабочей группы

зам. по безопасности Андреев И.И. Андреев  
(Должность, Ф.И.О.) (Подпись)

воспитатель Горюнов Н.М. Горюнов  
(Должность, Ф.И.О.) (Подпись)

воспитатель Смирнов В.С. Смирнов  
(Должность, Ф.И.О.) (Подпись)

В том числе:

представители общественных  
организаций инвалидов

Горюнов А.В. (89213506479)  
(Должность, Ф.И.О.) (Подпись)

Управленческое решение согласовано «20» сентября 2023 г. (протокол № 1) Комиссией (название). по проведению обследования и последующей на предмет готовности для инвалидов объекта и представленных на нем услуг.



13

Приложение 1  
к Акту обследования ОСИ, к паспорту  
доступности ОСИ №  
от « 20 » сентября 2023 г.

**I Результаты обследования:**

**1. Территории, прилегающей к зданию (участка)**

муниципальное дошкольное образовательное учреждение  
детский сад № 24

188750, Российская Федерация, Ленинградская область, Приозерский район,

П. Плодовое, ул. Школьная 9

Наименование объекта, адрес

№ п/п	Наименование функционально-планировочного элемента	Наличие элемента		Выявленные нарушения и замечания		Работы по адаптации объектов		
		есть/нет	№ на плане	№ фото	Содержание	Значимо для инвалида (категория)	Содержание	Виды работ
1.1	Вход (входы) на территорию	есть		3,4, 5, 31		С, К, О		
1.2	Путь (пути) движения на территории	есть		1,2, 6,7, 8,9, 27, 28, 29	-не организованно информационное акустическое обеспечение для глухих групп населения;	С,К,О	- обеспечить своевременное получение акустической информации, в т.ч. с учетом потребностей инвалидов с нарушениями слуха;	ТР, Орг.
1.3	Лестница (наружная)	есть		10, 30				
1.4	Пандус (наружный)	есть		10, 11			-установить навес над пандусом;	
1.5	Автостоянка и парковка	есть		33		К, О		
	<b>ОБЩИЕ требования к зоне</b>							

**II Заключение по зоне:**

№ п/п	Состояние	Приложение	Рекомендации	Виды работ
1.2				ТР, Орг.

Наименование структурно-функциональной зоны	доступности* (к пункту 3.4 Акта обследования ОСИ)	№ на плане	№ фото	по адаптации (вид работы)** к пункту 4.1 Акта обследования ОСИ
Территория, прилегающая к зданию	ДП-В(У) ДП-И (К,О) ДУ (С,Г)		1,2,3,4, 6,7,8,9, 27, 28, 29,30, 31,33	Организационные мероприятия, текущий ремонт, ТСР

\* указывается: ДП-В - доступно полностью всем; ДП-И (К, О, С, Г, У) – доступно полностью избирательно (указать категории инвалидов); ДЧ-В - доступно частично всем; ДЧ-И (К, О, С, Г, У) – доступно частично избирательно (указать категории инвалидов); ДУ - доступно условно, ВНД - недоступно

\*\*указывается один из вариантов: не нуждается; ремонт (текущий, капитальный); индивидуальное решение с ТСР; технические решения невозможны – организация альтернативной формы обслуживания

Наименование структурно-функциональной зоны	доступности* (к пункту 3.4 Акта обследования ОСИ)	№ на плане	№ фото	по адаптации (вид работы)** к пункту 4.1 Акта обследования ОСИ
Территория, прилегающая к зданию	ДП-В(У) ДП-И (К,О) ДУ (С,Г)		1,2,3,4, 6,7,8,9, 27, 28, 29,30, 31,33	Организационные мероприятия, текущий ремонт, ТСР

\* указывается: ДП-В - доступно полностью всем; ДП-И (К, О, С, Г, У) – доступно полностью избирательно (указать категории инвалидов); ДЧ-В - доступно частично всем; ДЧ-И (К, О, С, Г, У) – доступно частично избирательно (указать категории инвалидов); ДУ - доступно условно, ВНД - недоступно

\*\*указывается один из вариантов: не нуждается; ремонт (текущий, капитальный); индивидуальное решение с ТСР; технические решения невозможны – организация альтернативной формы обслуживания



Приложение 2  
к Акту обследования ОСИ, к паспорту  
доступности ОСИ №  
от « 20 » сентября 2023 г.

I Результаты обследования:

2. Вход в здание (главный)

муниципальное дошкольное образовательное учреждение  
детский сад № 24

188750, Российская Федерация, Ленинградская область, Приозерский район,  
П. Плодовое, ул. Школьная 9

Наименование объекта, адрес

№ п/п	Наименование функционально-планировочного элемента	Наличие элемента			Выявленные нарушения и замечания		Работы по адаптации объектов	
		есть/нет	№ на плане	№ фото	Содержание	Значимо для инвалида (категория)	Содержание	Виды работ
2.1	Лестница (наружная)	есть		10, 27, 28	- отсутствие акустической информации перед началом марша лестницы;	Г	-установка акустической предупредительной информации перед маршем,	ТР, ТСП, Орг
2.2	Пандус (наружный)	есть		10, 11	- отсутствует навес над пандусом;	К	-установить навес над пандусом;	ТСП
2.3	Входная площадка (перед дверью)	есть		10		С	-водоотведение имеется; - закрепление ответственного сотрудника за встречу и сопровождение МГН;	ТР, ТСП, Орг.
2.4	Дверь (входная)	есть		10		К, О, С		ТР
2.5	Тамбур	есть		12, 13		К, О, С		ТР
2.1	ОБЩИЕ требования к зоне			27-31	-отсутствует непрерывность информации, своевременное ориентирование и однозначная идентификация	Все	- обеспечить своевременное получение акустической информации, в т.ч. с учетом потребностей инвалидов с нарушениями слуха;	ТР, ТСП, Орг.
2.2								ТСП
2.3								17 ТР, ТСП, Орг.

				объекта и места посещения, а также отсутствуют средства информации зон и помещений, что не соответствует п. 5.5.3 СП 59.13330.2012 Частично выполнено			27
--	--	--	--	--	--	--	----

### II Заключение по зоне:

Наименование структурно-функциональной зоны	Состояние доступности (к пункту 3.4 Акта обследования ОСИ)	Приложение		Рекомендации по адаптации (вид работы) к пункту 4.1 Акта обследования ОСИ
		№ на плане	№ фото	
Вход в здание	ДП-В (У) ДП-И (К, О, С) ДУ (Г)		6-13	Организационные мероприятия, текущий ремонт, ТСР

\* указывается: ДП-В - доступно полностью всем; ДП-И (К, О, С, Г, У) – доступно полностью избирательно (указать категории инвалидов); ДЧ-В - доступно частично всем; ДЧ-И (К, О, С, Г, У) – доступно частично избирательно (указать категории инвалидов); ДУ - доступно условно, ВНД - недоступно

Комментарий к заключению: \_\_\_\_\_

Наименование структурно-функциональной зоны	Состояние доступности (к пункту 3.4 Акта обследования ОСИ)	Приложение		Рекомендации по адаптации (вид работы) к пункту 4.1 Акта обследования ОСИ
		№ на плане	№ фото	
Вход в здание	ДП-В (У) ДП-И (К, О, С) ДУ (Г)		6-13	Организационные мероприятия, текущий ремонт, ТСР

\* указывается: ДП-В - доступно полностью всем; ДП-И (К, О, С, Г, У) – доступно полностью избирательно (указать категории инвалидов); ДЧ-В - доступно частично всем; ДЧ-И (К, О, С, Г, У) – доступно частично избирательно (указать категории инвалидов); ДУ - доступно условно, ВНД - недоступно

Комментарий к заключению: \_\_\_\_\_



13

Приложение 3  
к Акту обследования ОСИ к паспорту  
доступности ОСИ №  
от « 20 » сентября 2023 г.

**I Результаты обследования:**

**3. Пути (путей) движения внутри здания (в т.ч. путей эвакуации)**

муниципальное дошкольное образовательное учреждение  
детский сад № 24

188750, Российская Федерация, Ленинградская область, Приозерский район,

П. Плодовое, ул. Школьная 9

Наименование объекта, адрес

№ п/п	Наименование функционально-планировочного элемента	Наличие элемента			Выявленные нарушения и замечания		Работы по адаптации объектов	
		есть/нет	№ на плане	№ фото	Содержание	Значимо для инвалида (категория)	Содержание	Виды работ
3.1	Коридор (вестибюль, зона ожидания, галерея, балкон)	есть		13, 14, 27-31		все	обеспечить своевременное получение акустической информации, в т.ч. с учетом потребностей инвалидов с нарушениями слуха	Орг, ТСП
3.2	Лестница (внутри здания)	есть				О, С		Орг, ТСП, ТР
3.3	Пандус (внутри здания)	нет						
3.4	Лифт пассажирский (или подъемник)	нет						
3.5	Дверь	есть		17		С,К,О		Орг, ТР
3.6	Пути эвакуации (в т.ч. зоны безопасности)	есть				все	-обеспечить своевременное получение акустической информации, в т.ч. с учетом потребностей	Орг, ТР

						инвалидов с нарушениями слуха;
	ОБЩИЕ требования к зоне			27-31		- обеспечить своевременное получение акустической информации, в т.ч. с учетом потребностей инвалидов с нарушениями слуха;

**II Заключение по зоне:**

Наименование структурно-функциональной зоны	Состояние доступности (к пункту 3.4 Акта обследования ОСИ)	Приложение		Рекомендации по адаптации (вид работы) к пункту 4.1 Акта обследования ОСИ
		№ на плане	№ фото	
Пути движения внутри здания	ДП-В (У) ДП-И (К, О, С) ДУ (Г)		14-21	Организационные мероприятия, ТСР, текущий ремонт

\* указывается: ДП-В - доступно полностью всем; ДП-И (К, О, С, Г, У) – доступно полностью избирательно (указать категории инвалидов); ДЧ-В - доступно частично всем; ДЧ-И (К, О, С, Г, У) – доступно частично избирательно (указать категории инвалидов); ДУ - доступно условно, ВНД - недоступно

\*\*указывается один из вариантов: не нуждается; ремонт (текущий, капитальный); индивидуальное решение с ТСР; технические решения невозможны – организация альтернативной формы обслуживания

Комментарий к заключению: \_\_\_\_\_

Наименование структурно-функциональной зоны	Состояние доступности (к пункту 3.4 Акта обследования ОСИ)	Приложение		Рекомендации по адаптации (вид работы) к пункту 4.1 Акта обследования ОСИ
		№ на плане	№ фото	
Пути движения внутри здания	ДП-В (У) ДП-И (К, О, С) ДУ (Г)		14-21	Организационные мероприятия, ТСР, текущий ремонт

\* указывается: ДП-В - доступно полностью всем; ДП-И (К, О, С, Г, У) – доступно полностью избирательно (указать категории инвалидов); ДЧ-В - доступно частично всем; ДЧ-И (К, О, С, Г, У) – доступно частично избирательно (указать категории инвалидов); ДУ - доступно условно, ВНД - недоступно

\*\*указывается один из вариантов: не нуждается; ремонт (текущий, капитальный); индивидуальное решение с ТСР; технические решения невозможны – организация альтернативной формы обслуживания

Комментарий к заключению: \_\_\_\_\_



**I Результаты обследования:**

**4. Зоны целевого назначения здания (целевого посещения объекта)**

муниципальное дошкольное образовательное учреждение  
детский сад № 24

188750, Российская Федерация, Ленинградская область, Приозерский район,

П. Плодовое, ул. Школьная 9

Наименование объекта, адрес

№ п/п	Наименование функционально-планировочного элемента	Наличие элемента			Выявленные нарушения и замечания		Работы по адаптации объектов	
		есть/нет	№ на плане	№ фото	Содержание	Значимо для инвалида (категория)	Содержание	Виды работ
4.1	Кабинетная форма обслуживания	есть				все	-с посторонней помощью;	Орг,
4.2	Зальная форма обслуживания	есть		15,16, 18,19, 20		С, Г	-оборудовать места для лиц с нарушением слуха (кресла с подключением слухового аппарата менее 5% от общего количества мест, возможна установка индукционного контура);	Орг, ТР
4.3	Прилавочная форма обслуживания	нет						
4.4	Форма обслуживания с перемещением по маршруту.	есть						
4.5	Кабина индивидуально го обслуживания	есть						
	ОБЩИЕ требования к							

4.3	Модуль	2018					
	№	Содержание					
	Объект						
	Классификация						
	зоне						

**II Заключение по зоне:**

Наименование структурно-функциональной зоны	Состояние доступности (к пункту 3.4 Акта обследования ОСИ)	Приложение		Рекомендации по адаптации (вид работы) к пункту 4.1 Акта обследования ОСИ
		№ на плане	№ фото	
Зоны целевого назначения здания	ДП-В (У) ДП-И (К, О, С) ДУ (Г)			Организационные мероприятия, ТСР

\* указывается: ДП-В - доступно полностью всем; ДП-И (К, О, С, Г, У) – доступно полностью избирательно (указать категории инвалидов); ДЧ-В - доступно частично всем; ДЧ-И (К, О, С, Г, У) – доступно частично избирательно (указать категории инвалидов); ДУ - доступно условно, ВНД - недоступно

\*\*указывается один из вариантов: не нуждается; ремонт (текущий, капитальный); индивидуальное решение с ТСР; технические решения невозможны – организация альтернативной формы обслуживания

Комментарий к заключению: \_\_\_\_\_

Наименование структурно-функциональной зоны	Состояние доступности (к пункту 3.4 Акта обследования ОСИ)	Приложение		Рекомендации по адаптации (вид работы) к пункту 4.1 Акта обследования ОСИ
		№ на плане	№ фото	
Зоны целевого назначения здания	ДП-В (У) ДП-И (К, О, С) ДУ (Г)			Организационные мероприятия, ТСР

\* указывается: ДП-В - доступно полностью всем; ДП-И (К, О, С, Г, У) – доступно полностью избирательно (указать категории инвалидов); ДЧ-В - доступно частично всем; ДЧ-И (К, О, С, Г, У) – доступно частично избирательно (указать категории инвалидов); ДУ - доступно условно, ВНД - недоступно

\*\*указывается один из вариантов: не нуждается; ремонт (текущий, капитальный); индивидуальное решение с ТСР; технические решения невозможны – организация альтернативной формы обслуживания

Комментарий к заключению: \_\_\_\_\_



Приложение 5  
к Акту обследования ОСИ к паспорту  
доступности ОСИ №  
от « 20 » сентября 2023 г.

I Результаты обследования:  
5. Санитарно-гигиенических помещений

муниципальное дошкольное образовательное учреждение  
детский сад № 24  
188750, Российская Федерация, Ленинградская область, Приозерский район,  
П. Плодовое, ул. Школьная 9  
Наименование объекта, адрес

№ п/п	Наименование функционально-планировочного элемента	Наличие элемента			Выявленные нарушения и замечания		Работы по адаптации объектов	
		есть/нет	№ на плане	№ фото	Содержание	Значимо для инвалида (категория)	Содержание	Виды работ
5.1	Туалетная комната	есть		21,23, 24, 34, 35	- есть оборудованное санитарно-гигиеническое помещений для МГН; (соответствующих нормативным требованиям)	К, С, О		Орг, ТСП
5.2	Душевая/ванная комната	есть		22		К, С, О		Орг, ТСП,
5.3	Бытовая комната (гардеробная)	есть				К, С, О		Орг,
5.4	ОБЩИЕ требования к зоне			27-35			-обеспечить своевременное получение акустической информации, в т.ч. с учетом потребностей инвалидов с нарушениями слуха;	Орг, ТСП

II Заключение по зоне:

Наименование структурно-функциональной зоны	Состояние доступности (к пункту 3.4 Акта обследования ОСИ)	Приложение		Рекомендации по адаптации (вид работы) к пункту 4.1 Акта обследования ОСИ
		№ на плане	№ фото	
Санитарно-гигиенические помещения	ДП-В (У) ДП-И (К, О, С) ДУ (Г)		22-26	Организационные мероприятия, ТСР, текущий ремонт

\* указывается: ДП-В - доступно полностью всем; ДП-И (К, О, С, Г, У) – доступно полностью избирательно (указать категории инвалидов); ДЧ-В - доступно частично всем; ДЧ-И (К, О, С, Г, У) – доступно частично избирательно (указать категории инвалидов); ДУ - доступно условно, ВНД - недоступно

\*\*указывается один из вариантов: не нуждается; ремонт (текущий, капитальный); индивидуальное решение с ТСР; технические решения невозможны – организация альтернативной формы обслуживания

Комментарий к заключению: \_\_\_\_\_

Наименование структурно-функциональной зоны	Состояние доступности (к пункту 3.4 Акта обследования ОСИ)	Приложение		Рекомендации по адаптации (вид работы) к пункту 4.1 Акта обследования ОСИ
		№ на плане	№ фото	
Санитарно-гигиенические помещения	ДП-В (У) ДП-И (К, О, С) ДУ (Г)		22-26	Организационные мероприятия, ТСР, текущий ремонт

\* указывается: ДП-В - доступно полностью всем; ДП-И (К, О, С, Г, У) – доступно полностью избирательно (указать категории инвалидов); ДЧ-В - доступно частично всем; ДЧ-И (К, О, С, Г, У) – доступно частично избирательно (указать категории инвалидов); ДУ - доступно условно, ВНД - недоступно

\*\*указывается один из вариантов: не нуждается; ремонт (текущий, капитальный); индивидуальное решение с ТСР; технические решения невозможны – организация альтернативной формы обслуживания

Комментарий к заключению: \_\_\_\_\_



**I Результаты обследования:**  
**6. Системы информации (и связи) на объекте**  
**муниципальное дошкольное образовательное учреждение**  
**детский сад № 24**  
**188750, Российская Федерация, Ленинградская область, Приозерский район,**  
**П. Плодовое, ул. Школьная 9**  
Наименование объекта, адрес

№ п/п	Наименование функционально-планировочного элемента	Наличие элемента			Выявленные нарушения и замечания		Работы по адаптации объектов	
		есть/нет	№ на плане	№ фото	Содержание	Значимо для инвалида (категория)	Содержание	Виды работ
6.1	Визуальные средства	есть		27-31		все		Орг,
6.2	Акустические средства	есть		25,26			-обеспечить соответствие нормативным требованиям;	
6.3	Тактильные средства	есть		27-31				
	<b>ОБЩИЕ требования к зоне</b>			27-31			-на всех структурно-функциональных зонах, начиная с прилегающей территории обеспечить своевременное получение акустической информации, в т.ч. с учетом потребностей инвалидов с нарушениями слуха; (п. 5.5 СП 59.13330.2012).	Орг, ТСР, ТР
6.1	Визуальные средства	есть		27-31				
6.2	Акустические средства	есть		27-31				
6.3	Тактильные средства	есть		27-31				
<b>II Заключение по зоне:</b>								
				Состояние	Приложение	Рекомендации		

Наименование структурно-функциональной зоны	доступности (к пункту 3.4 Акта обследования ОСИ)	№ на плане	№ фото	по адаптации (вид работы) к пункту 4.1 Акта обследования ОСИ
Система информации (и связи) на объекте	ДП-В (У) ДП-И (К, О, С) ДУ (Г)		27-29	Организационные мероприятия, ТСР

\* указывается: ДП-В - доступно полностью всем; ДП-И (К, О, С, Г, У) – доступно полностью избирательно (указать категории инвалидов); ДЧ-В - доступно частично всем; ДЧ-И (К, О, С, Г, У) – доступно частично избирательно (указать категории инвалидов); ДУ - доступно условно, ВНД - недоступно

\*\*указывается один из вариантов: не нуждается; ремонт (текущий, капитальный); индивидуальное решение с ТСР; технические решения невозможны – организация альтернативной формы обслуживания

Комментарий к заключению: \_\_\_\_\_

Наименование структурно-функциональной зоны	доступности (к пункту 3.4 Акта обследования ОСИ)	№ на плане	№ фото	по адаптации (вид работы) к пункту 4.1 Акта обследования ОСИ
Система информации (и связи) на объекте	ДП-В (У) ДП-И (К, О, С) ДУ (Г)		27-29	Организационные мероприятия, ТСР

\* указывается: ДП-В - доступно полностью всем; ДП-И (К, О, С, Г, У) – доступно полностью избирательно (указать категории инвалидов); ДЧ-В - доступно частично всем; ДЧ-И (К, О, С, Г, У) – доступно частично избирательно (указать категории инвалидов); ДУ - доступно условно, ВНД - недоступно

\*\*указывается один из вариантов: не нуждается; ремонт (текущий, капитальный); индивидуальное решение с ТСР; технические решения невозможны – организация альтернативной формы обслуживания

Комментарий к заключению: \_\_\_\_\_



Приложения к акту обследования социальной инфраструктуры к  
ПАСПОРТУ ДОСТУПНОСТИ ОСИ №

Территория, прилегающая к объекту

Фото № 1



Фото № 2



Φοτο Νο 3



Φοτο Νο 4





Φοτο № 5



Φοτο № 6



Фото № 7

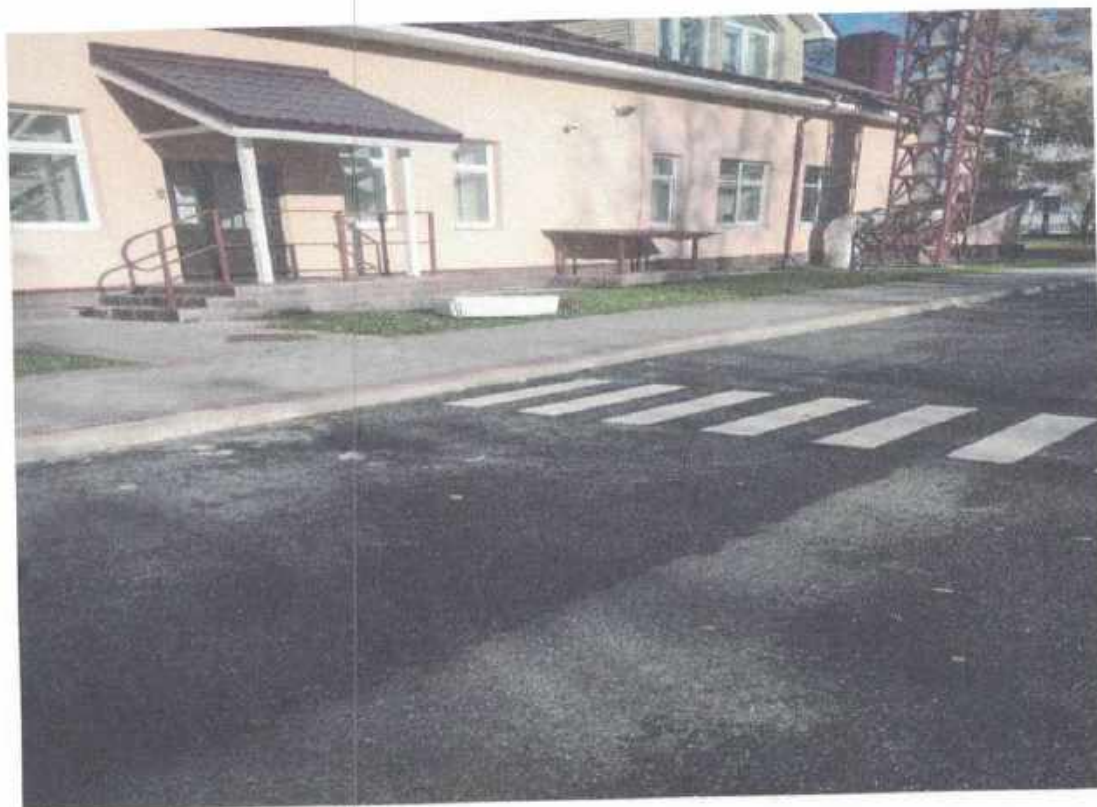


Фото № 8





Фото № 9



Входа (входов) в здание

Фото № 10



Фото № 11



Путей движения внутри здания

Фото № 12





Φοτο Νο 13



Φοτο Νο 14

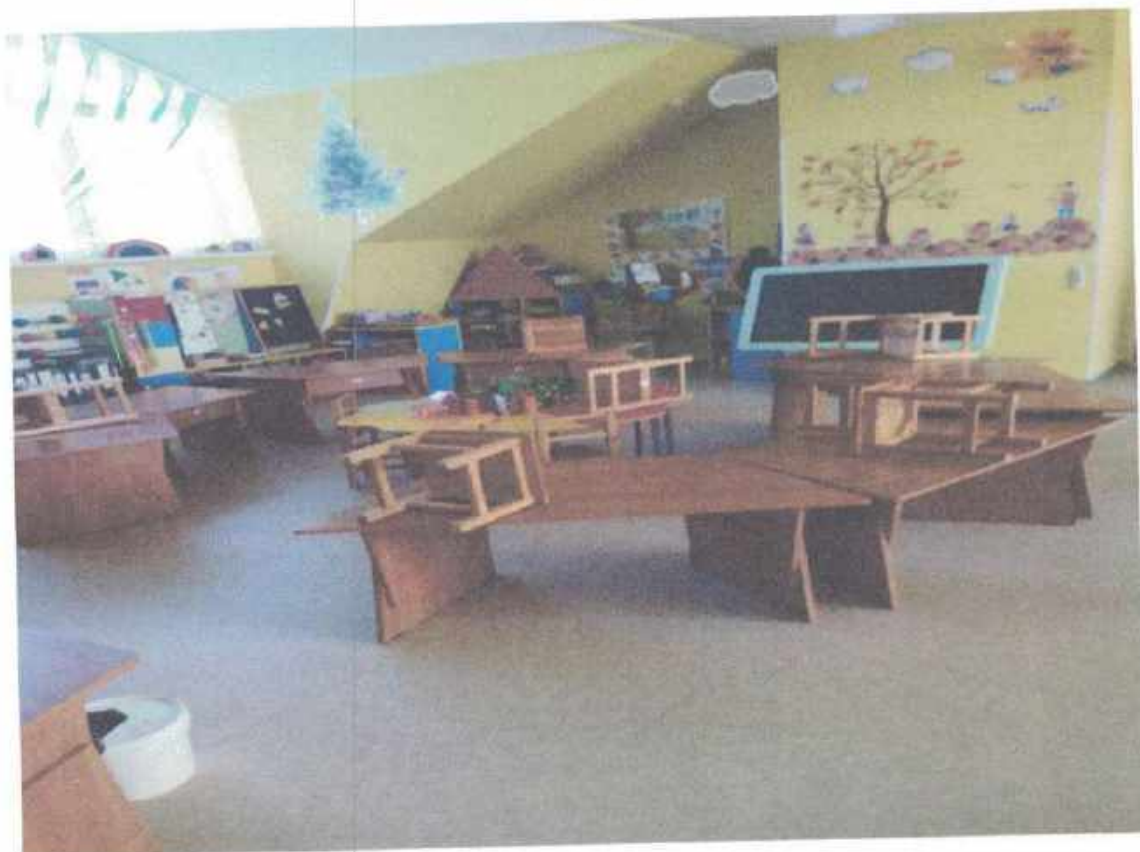


Зоны целевого назначения объекта

Фото № 15



Фото № 16





Φοτο Νο 17



Φοτο Νο 18



Φοτο Νο 19



Φοτο Νο 20





Санитарно-гигиенических помещений

Фото № 21



Фото № 22



Φοτο Νο 23



Φοτο Νο 24





Системы информации (и связи) на объекте

Фото № 25



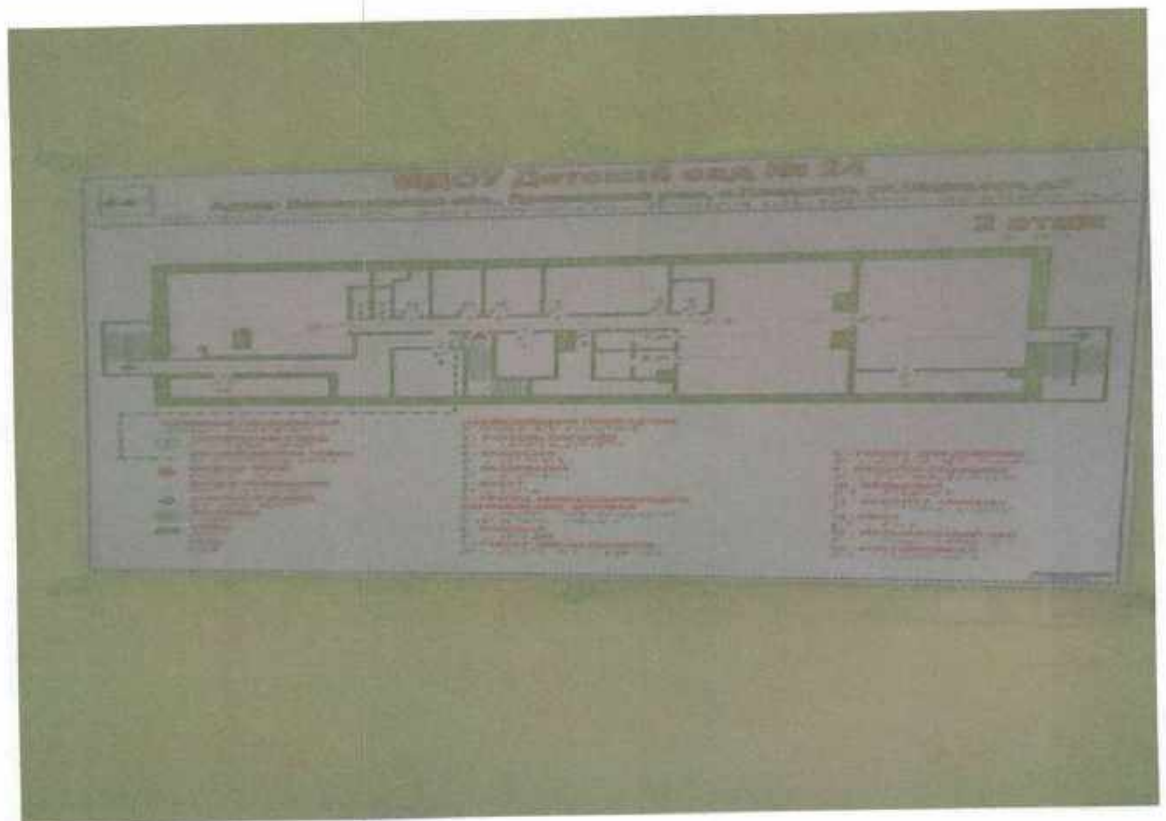
Фото № 26



Фото № 27



Фото № 28





Φοτο Νο 29



Φοτο Νο 30



Фото № 31



Фото № 32

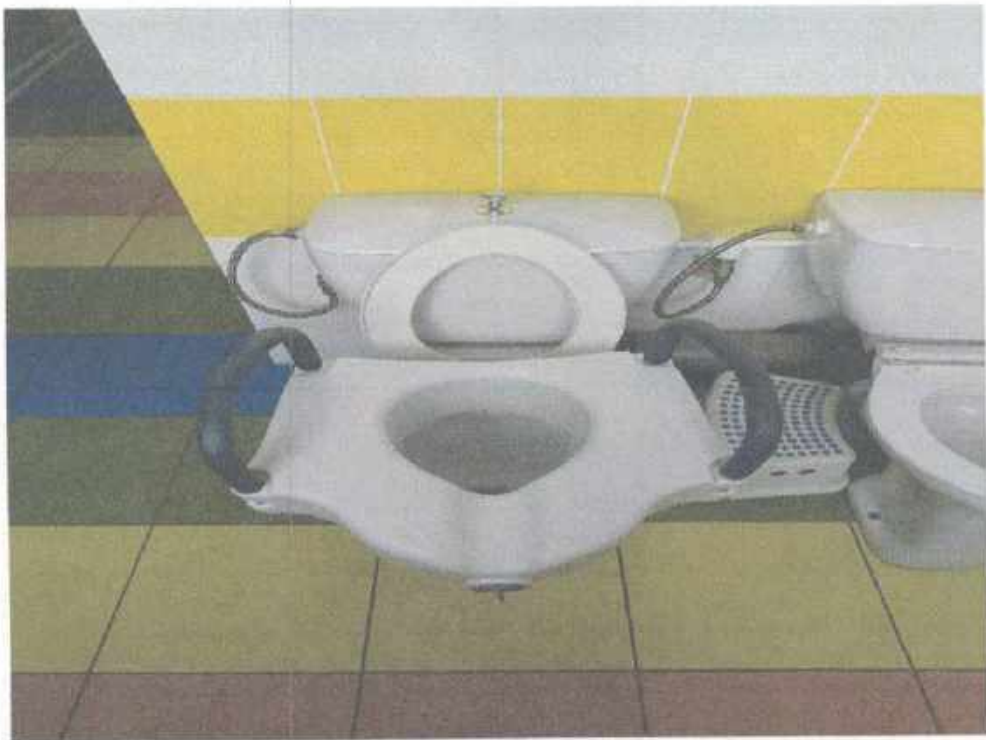




Фото № 33



Фото 34



Φοτο Νο 35

